



ØKONOMI



MILJØ



CSR

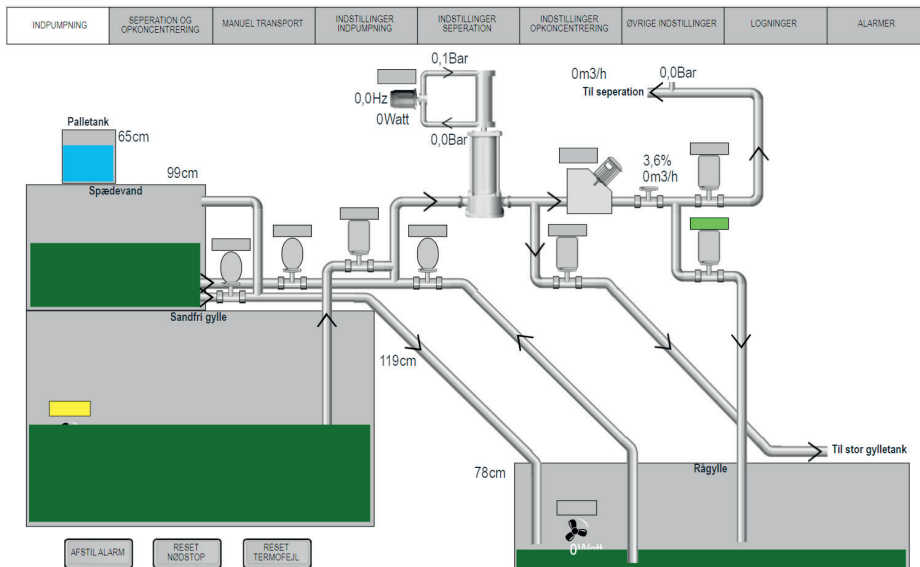
- Minimer indkøb af sand
- Optimer ressource genbrug
- Optimer køernes liggekomfort
- Mindre slidtage på håndteringsudstyr
- Ingen brug af kemikalier

SAND-GYLLE

SEPARATION

Stjernholms sand/gylle separations proces reducerer omkostningerne til indkøb af nyt sand. Den sandfri gylle kan oplagres, pumpes og udbringes eller anvendes på biogasanlæg uden de udfordringer, sandholdig gylle ellers medfører.

Flowet i anlægget styres af flow- og tørstofmålere, det er med til at sikre den rette balance mellem høj kapacitet og stor separationsgrad.



I anlægget anvendes typisk stempelpumper, som har en meget høj driftsikkerhed og et lavt strømforbrug.



Separering af sand og organisk materiale sker i cyclonen.



Den opblandede gylle pumpes igennem en maserator som sikrer at større partikler som tænder, klove og lign. kværnes så de ikke tilstopper anlægget og giver unødige driftstop.



Anlægget giver dig: Genanvendelse af sand hvilket reducerer dit indkøb af sand med mere end 90% - mulighed for levering til biogasanlæg - separering af gylle i tæt og lukket system som mindsker emission. En god investering!.

PROCESSEN ER FULDT TILPASSET OG AF-PRØVET TIL ANVENDELSE I LANDBRUGET. DEN BESTÅR AF TRE TRIN:

- Separering af sand fra gylle
- Rensning af frasepareret sand til genanvendelse
- Efterbehandling af sandfri gylle til oplagring, udbringning eller anvendelse på biogasanlæg.

Stjernholm A/S ønsker at bidrage aktivt til optimering af mælkeproducenternes håndtering af gylle fra stalde, med sand i sengebåsene. Vi lover vores kunder bæredygtige løsninger, som giver målbar værdi på de 3 centrale nøglepunkter:



ØKONOMI



MILJØ



CSR

FOR VORES SAND-GYLLE SEPARATOR SYSTEM BETYDER DET:

ØKONOMI

- **Betydelig reduktion af omkostninger til nyt lejesand:**
Effektiv separation af sandholdig gylle betyder tilbageholdelse af op til 99% sand, som kan genbruges i stalden efter få uger.
- **Optimal komfort for køerne:**
Sand helt uden organisk materiale er det bedst egnede lejemateriale for dine køer. Sandet giver optimal hvile og mindsker risikoen for hovskader og yversygdomme. Resultatet er sundere køer og større ydelse.
- **Mindre slidtage på tanke, rør og pumper:**
Optimal separation af sand minimerer slidtage og bundfældning af tørstof i tankene.
- **Produkt levetid på 15 – 20 år**

MILJØ

- **Ressource udnyttelse:**
Effektiv separation af sand og gylle giver det højeste indhold af næringsstoffer i gyllen både til udbringning og til biogasproduktion.
- **Mindre emission:**
Lukket system som mindsker udledningen af drivhusgasser.

CSR

- **Mindre lugt:**
Lukket system og færre lugtgener giver gladere naboer, bedre arbejdsmiljø og mindre risiko for operatøren.
- **Ingen kemikalier:**
100% mekanisk separation af sand og gylle.

DIALOG

Stjernholm A/S udvikler, producerer og markedsfører bedre tekniske løsninger med en høj grad af bæredygtighed. Under overskriften "Samarbejde med Værdi" fokuserer vi på områder, hvor vi kan gøre en forskel indenfor økonomi, miljø og CSR.

Vi bygger samarbejdet med vores kunder og leverandører på **GENSIDIG RESPEKT OG EN ÅBEN OG ÆRLIG DIALOG.**

Derfor investerer vi gerne tid i en direkte dialog om din opgave, inden der udarbejdes udbud og inden ordren placeres:

DIALOG

UDBUD

TILBUD

DIALOG

EVALUERING

ORDRE

På den måde sikrer vi, at den endelige løsning er baseret på et langsigtet, bæredygtigt fundament – til glæde for forbrugerne.

Stjernholm AS er grundlagt i 1997 og beskæftiger ca. 30 dedikerede og kompetente medarbejdere. Vi har en sund økonomi og vi er en anerkendt og veletableret dansk spiller inden for behandling af spildevand. Vi er kendt for vores innovative, fremtidsorienterede tilgang til opgaverne og vores tætte, respektfulde samarbejde med vores kunder.

Vores produkter peger ind i FN's Verdensmål.

Læs mere på www.stjernholm.dk

