

## FOKUS



### ØKONOMI:

- Driftsudgifter
- Vedligehold
- Mandetimer
- Omkostninger



### MILJØ:

- Arkitektur
- Tilbageholdelsesgrad



### CSR:

- Servicevenlig
- Bedre arbejdsforhold

**FORBEHANDLING**

PROCES

SLAMBEHANDLING

**UDEN FOR HEGNET**

SERVICE

# SAMARBEJDE MED **værdi**

Hos Stjernholm A/S ønsker vi at sikre, at vores fælles kompetencer udnyttes optimalt, så vi altid kan levere bæredygtige løsninger med hensyn til økonomi, miljø og CSR.

## SAMARBEJDE

Derfor bygger vi samarbejdet med vores kunder på **gensidig respekt og en åben og ærlig dialog.**

For at sikre at der er optimal sammenhæng mellem vores kunders strategier, KPI'er og målsætninger og de muligheder industrien og rådgiverne kan tilbyde, foreslår vi større udbud opdelt i 6 faser:



Gennem dialogen får vi vurderet om der er andre faktorer der påvirker beslutningen som fx

- Er der bassiner til flush vandet?
- Hvor mange m<sup>3</sup> er der behov for at kunne rense?
- Ligger der specielle KPI'er og målsætninger til grund for den endelige beslutning?

På den måde opnås maksimal sikkerhed for at den endelige løsning vælges med udgangspunkt i en bæredygtig, langsigtet optimering af forsyningens drift – til glæde for forbrugerne og forsyningens medarbejdere.

# værdi

Når du samarbejder med os kan du regne med at der er sat fokus på at levere dig en løsning som tilfører anlægget merværdi.

## RISTE TIL OVERLØBSBYGVÆRK



### ØKONOMI

- Sparede mandetimer til rensning af riste
- Sparede udledningsudgifter



### MILJØ

- Mindre udledning af ristegods til naturen



### CSR

- Servicevenlig
- Arbejdsvenlig

Reducer forureningen fra overløbsbygværkerne i samarbejde med Stjernholm A/S og få bæredygtige løsninger!

## FORSLAG TIL UDBUD

Udbud på maskinudstyr bør altid udarbejdes som funktionsudbud. De indbudte bør have lejlighed til at besigtige anlægget og drøfte installationen inden udbudsmaterialet udarbejdes endeligt.

Desuden bør de bydende have mulighed for at præsentere og gennemgå deres tilbud overfor bygherren og rådgiveren inden ordren placeres endeligt.

Tilbuddene bør vurderes med stor vægt på de områder, der nævnes på næste side under Fisken på Disken.

# Riste til overløbsbygværk

# FISKEN PÅ DISKEN

Stjernholm A/S producerer og leverer 2 forskellige type riste til indbygning i overløbsbygværker: Den patenterede, hydraulisk drevne vertikale rist type VR og den motordrevne rist type RO.

Begge ristetyper er konstrueret til optimal tilbageholdelse af ristegods, som herefter ledes til renseanlægget.

Det minimerer udledning af ristegods til recipienten og dermed skånes miljøet, ligesom der spares udledningsudgifter.

Hvilken type rist, der er at foretrække, afhænger af de lokale forhold, herunder bygværkets konstruktion og mediets beskaffenhed.



VR risten renses hydraulisk og består af et antal vandrette, parallelle ristestænger, hvor hver anden er bevægelig. Den fås med en risteafstand på 4,5 og 10 mm, hvilket ved normal drift sikrer en tilbageholdelse på 90% af ristegodset.

RO risten renses via en snegl med børster. Her tilbageholdes ristegodset indvendig i risten ved hjælp af en perforeret plade. Den fås i 3 forskellige dimensioner og kan leveres med en kapacitet på helt op til 1200 liter pr. sekund.

## SKEMA TIL SAMMENLIGNING MED EGNE KRAV ELLER ANDRE RISTE.

FACTS	VR RIST
Levetid	10 - 15 år
Materiale	Standard EN 1.4301
Risteafstand	4,5 eller 10 mm
Tilbageholdelse	op til 90% af ristegodset
Kapacitet	fra 50 - 5.000 liter/sek.
Styring	Lokal styretavle
Montering	Tåler fuld neddykning

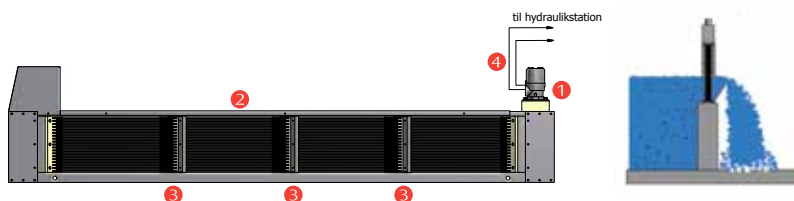
FACTS	RO RIST
Levetid	10 - 15 år
Materiale	Standard EN 1.4301
Perforering	0,6 - 12 mm
Tilbageholdelse	op til 90% af ristegodset
Kapacitet	fra 175 - 400 l/sek.
Styring	Lokal styretavle
Montering	Tåler fuld neddykning

TEKNISKE DATA:		VR RIST		
Effektiv højde:	300 mm	500 mm	750 mm	
Længde standard:	3.000 mm	3.000 mm	3.000 mm	
Højde overløbskant:	150 mm	250 mm	375 mm	
Totalhøjde:	635 mm	830 mm	1085 mm	
Ristefstand standard:	4,0 mm	4,0 mm	4,0 mm	
Motor, hydraulikstation:	3,0 kW	3,0 kW	3,0 kW	
Vægt:	250 kg	410 kg	620 kg	
Kapacitet, ubelastet (1 m/s):	1.350 m <sup>3</sup> /t	1.575 m <sup>3</sup> /t	1.920 m <sup>3</sup> /t	
Materiale standard:	EN 1.4301	EN 1.4301	EN 1.4301	

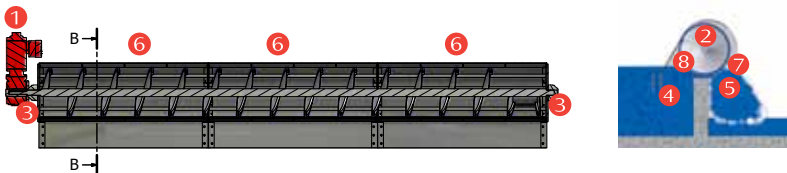
TEKNISKE DATA:		RO RIST		
MODEL	Ø 300	Ø 550	Ø 700	
Gearmotor	0.37 kW	1.1 kW	1.1 kW	
El	230/400V, 50Hz	230/400V, 50Hz	230/400V, 50Hz	
Kapacitet pr. sektion:	ca. 175 l/s	ca. 320 l/s	ca. 400 l/s	
Længde standard	sektioner à 1m	sektioner à 1m	sektioner à 1m	
Snegl dia.	Ø 300	Ø 550	Ø 700	
Materiale standard:	EN 1.4301	EN 1.4301	EN 1.4301	

**SÅDAN VIRKER STJERNHOLM VR RIST**

1. Oliemotor
2. Ristestænger
3. Afriver
4. Hydraulikslanger

**SÅDAN VIRKER STJERNHOLM RO RIST**

1. Gearmotor
2. Snegl
3. Vandtæt leje
4. Indløb/udløb
5. Renset vand udløb
6. 1m sektion
7. Perforeret plade
8. Nylonbørste

**STJERNHOLM A/S**

Stjernholm A/S udvikler, producerer og markedsfører bedre tekniske løsninger med høj bæredygtighed. Under overskriften "Samarbejde med værdi" koncentrerer vi os om områder, hvor vi gennem vores viden og kompetencer gør en forskel, nærmere betegnet Økonomi, Miljø og CSR.

Med udgangspunkt i gensidig respekt og en åben og ærlig dialog både eksternt og internt, fokuserer vi på at levere løsninger med dokumenterbar bæredygtighed.

Stjernholm A/S er stiftet i 1997 og beskæftiger ca. 30 dedikerede og kompetente medarbejdere. Vi har en sund økonomi og er en anerkendt, etableret spiller på markedet for vandbehandling og kendt for vores innovative, fremtidsorienterede tilgang til samarbejdet med vores kunder.

**STJERNHOLM SERVICE**

Med Stjernholm A/S som servicepartner er det muligt at samle al service hos én leverandør uanset hvem, der har leveret forsyningens maskiner og udstyr. Vi uddanner vores servicemontører til at holde både øjne og ører åbne, når de besøger et anlæg. Så er der større chancer for at være på forkant med vedligehold og nødvendig udskiftning af eventuelle sliddele, inden små problemer vokser sig store.

(se vores produktbrochure "Stjernholm Service" for yderligere info)

**TILSTANDSRAPPORT**

Stjernholm A/S tilbyder med udgangspunkt i dokumenterbar bæredygtighed at lave en tilstandsrapport på det specifikke anlæg. Med vores professionelle viden, kompetencer og innovative tilgang tilbyder vi en fuld gennemgang af anlægget, med en efterfølgende rapport som dokumenterer indsatsområder hvor der kan optimeres med udgangspunkt i bæredygtige løsninger.

(se vores produktbrochure "Stjernholm Tilstandsrapport" for yderligere info).